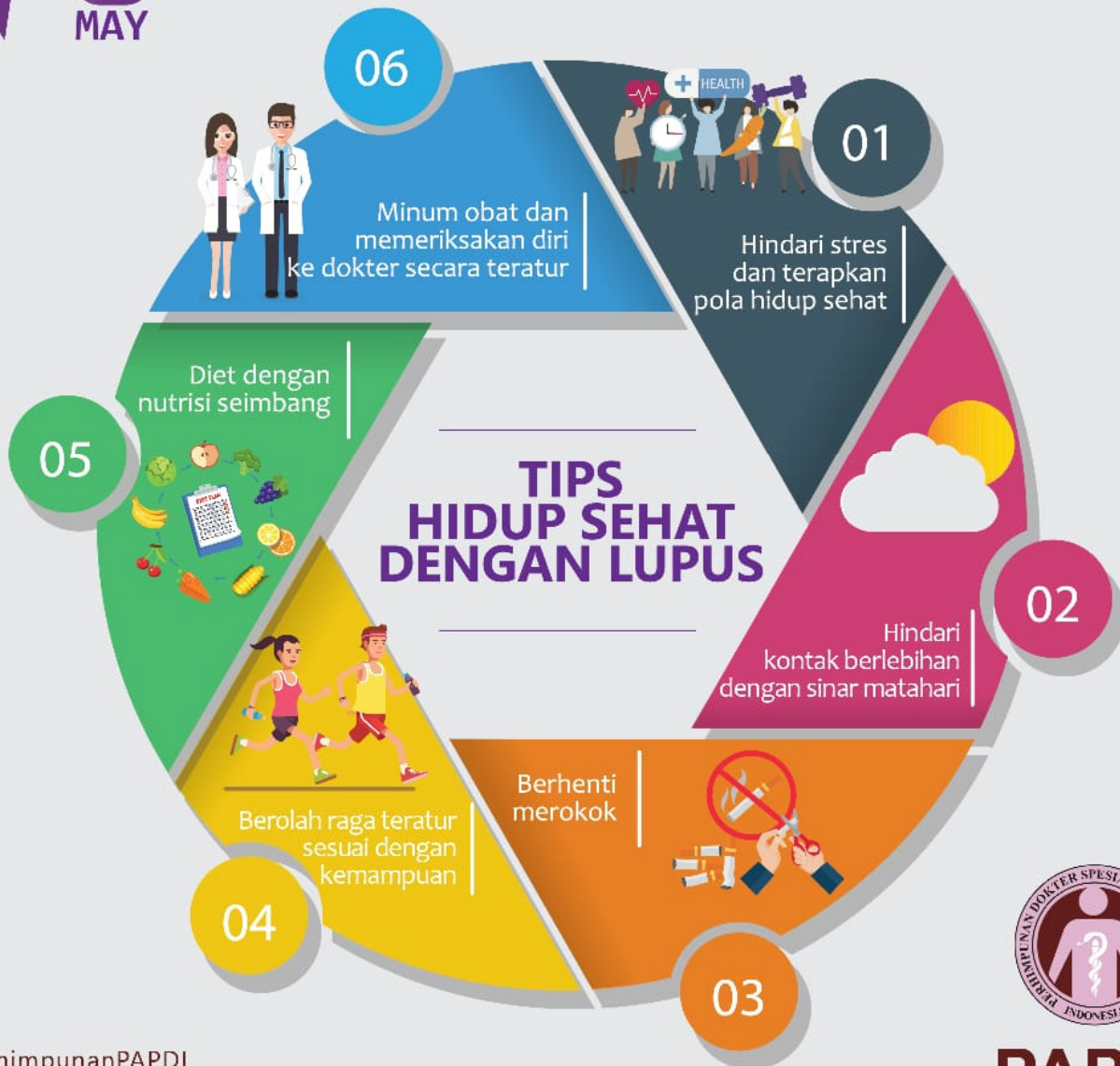




# WORLD LUPUS DAY

10  
MAY



@PerhimpunanPAPDI

@pbpapdi

[www.papdi.or.id](http://www.papdi.or.id)



## PAPDI

Perhimpunan Dokter Spesialis  
Penyakit Dalam Indonesia



# WORLD LUPUS DAY

10  
MAY

01

Lupus adalah penyakit autoimun yang bersifat menahun

02

Lupus dapat menyerang berbagai organ sehingga gejalanya juga bervariasi

03

Lupus sering mengenai wanita usia produktif

04

Lupus tidak menular dan bukan termasuk kanker


05


Lupus dapat dikendalikan

06

Bila didiagnosis dan ditangani sejak dini, usia harapan hidup pasien lupus tidak berbeda dengan populasi umum

## MENGENAL PENYAKIT LUPUS

 @PerhimpunanPAPDI

 @pbpapdi

[www.papdi.or.id](http://www.papdi.or.id)



**PAPDI**

Perhimpunan Dokter Spesialis  
Penyakit Dalam Indonesia